



ZAPOJENÝ POROST

č.	druh	ošetření	k.ú.	p.č.	vlastník
89	skup.olše,jíva	řez	Manušice	249	KSS LK
90	skup.jíva,brslen	řez	Manušice	249	KSS LK
91	skup.jíva	řez	Manušice	249	KSS LK
92	skup.jíva,olše	řez	Manušice	249	KSS LK

STROMY - OŠETŘENÍ

č.	druh	obvod	ošetření	k.ú.	p.č.	vlastník
1	olše lepkavá	154	Kpov	Manušice	249	KSS LK
2	olše lepkavá	138	RZ,RLPV	Manušice	249	KSS LK
3	topol kanadský	364	OR,RZ	Manušice	249	KSS LK
4	dub letní	50	RZ,RLPV	Manušice	249	KSS LK
64	olše lepkavá	110	RZ,RLPV,OV	Manušice	249	KSS LK
65	olše lepkavá	94	RZ	Manušice	249	KSS LK
66	olše lepkavá	104	Kpov	Manušice	249	KSS LK
67	olše lepkavá	82		Manušice	249	KSS LK
68	olše lepkavá	104	RZ,OV	Manušice	249	KSS LK
69	olše lepkavá	113	RZ,OV	Manušice	249	KSS LK
70	olše lepkavá	138	RZ,RLPV,OV	Manušice	249	KSS LK
71	olše lepkavá	110	RZ,OV	Manušice	249	KSS LK
72	dub letní	220	RZ,RLPV	Manušice	249	KSS LK
73	olše lepkavá	132	RZ,RLPV	Manušice	249	KSS LK
74	dub letní	94	RZ,RLPV	Manušice	249	KSS LK
75	olše lepkavá	170	RZ,OV	Manušice	249	KSS LK
76	olše lepkavá	217	RZ,OV	Manušice	249	KSS LK
77	olše lepkavá	154	RZ,RLPV	Manušice	249	KSS LK
78	olše lepkavá	160	RZ,OV	Manušice	249	KSS LK
79	olše lepkavá	126	Kpov	Manušice	249	KSS LK
80	olše lepkavá	138		Manušice	249	KSS LK

Legenda

vedení inž. sítí

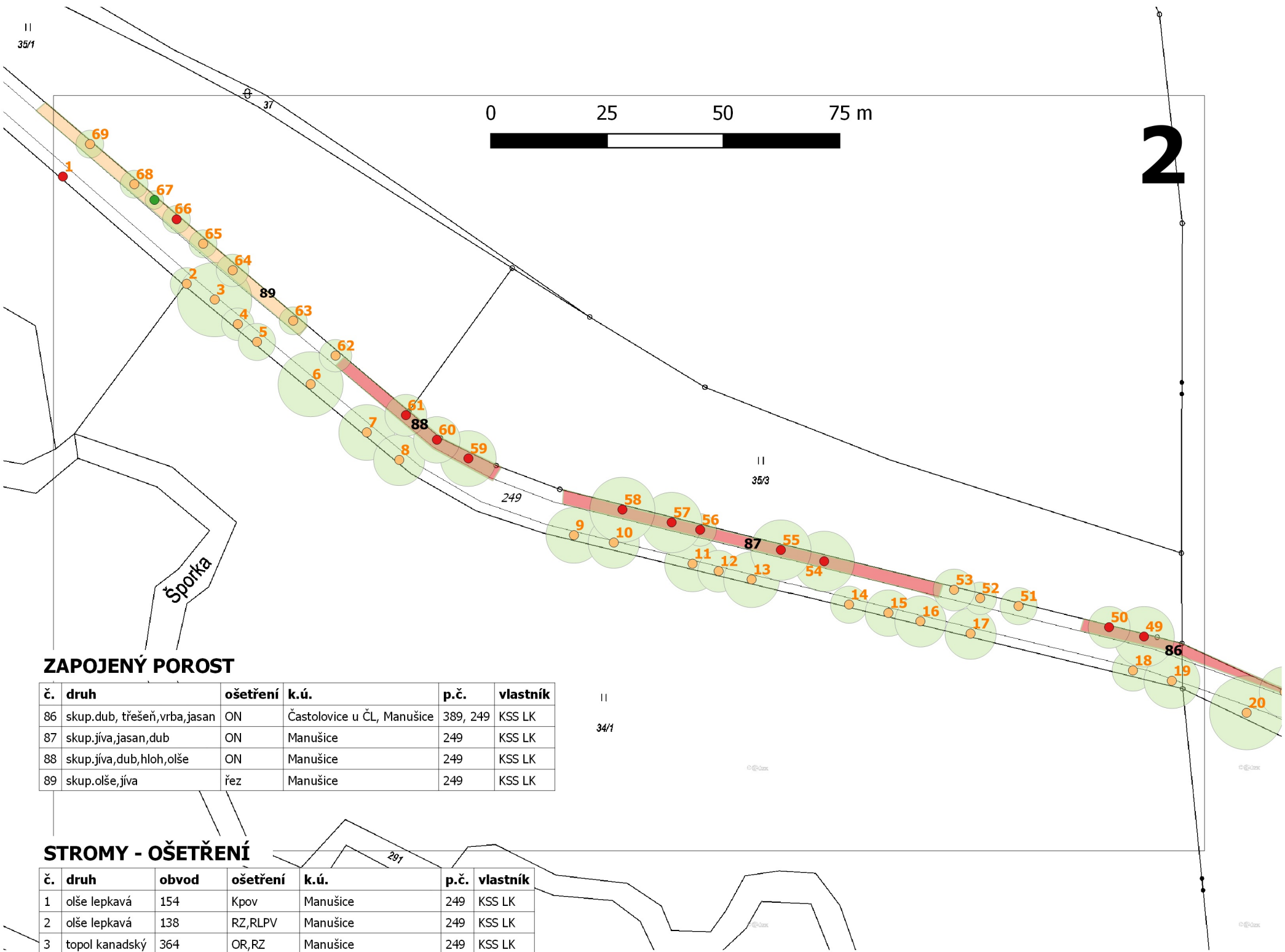
Stávající stromy:

- ke kácení
- k ošetření
- bez zásahu

Zapojený porost:

- k odstranění
- k ošetření - ořez
- bez zásahu

REKONSTRUKCE VYBRANÝCH ALEJÍ NA NOVOBORSKU KOMUNIKACE č. III/2629		ARR - AGENTURA REGIONÁLNÍHO ROZVOJE, spol. s r.o. U Jezu 525/4, 460 01 Liberec www.arr-nisa.cz			
Stupeň dokumentace: REALIZAČNÍ, VZ		Objednatel: Krajská správa silnic Libereckého kraje, příspěvková organizace			
Obsah: OPATŘENÍ - KN		Datum: 8/2022		Autor: Ing. Miluše Portlová, DiS.	
Příloha: 2.5.1	Měřítko: 1 : 1 000				



ZAPOJENÝ POROST

č.	druh	ošetření	k.ú.	p.č.	vlastník
86	skup.dub, třešeň,vrba,jasan	ON	Častolovice u ČL, Manušice	389, 249	KSS LK
87	skup.jíva,jasan,dub	ON	Manušice	249	KSS LK
88	skup.jíva,dub,hloh,olše	ON	Manušice	249	KSS LK
89	skup.olše,jíva	řez	Manušice	249	KSS LK

STROMY - OŠETŘENÍ

č.	druh	obvod	ošetření	k.ú.	p.č.	vlastník
1	olše lepkavá	154	Kpov	Manušice	249	KSS LK
2	olše lepkavá	138	RZ,RLPV	Manušice	249	KSS LK
3	topol kanadský	364	OR,RZ	Manušice	249	KSS LK
4	dub letní	50	RZ,RLPV	Manušice	249	KSS LK
5	olše lepkavá	94	RZ,OV	Manušice	249	KSS LK
6	topol kanadský	371	OR,RZ	Manušice	249	KSS LK
7	topol kanadský	311	OR,RZ	Manušice	249	KSS LK
8	topol kanadský	377	OR,RZ	Manušice	249	KSS LK
9	topol kanadský	298	RZ	Manušice	249	KSS LK
10	topol kanadský	301	OR,RZ	Manušice	249	KSS LK
11	topol kanadský	320	OR,RZ	Manušice	249	KSS LK
12	topol kanadský	276	OR,RZ	Manušice	249	KSS LK
13	topol kanadský	305	OR,RZ	Manušice	249	KSS LK
14	olše lepkavá	170	OV	Manušice	249	KSS LK
15	topol kanadský	286	OR,RZ	Manušice	249	KSS LK
16	topol kanadský	261	RZ	Manušice	249	KSS LK
17	topol kanadský	330	OR,RZ	Manušice	249	KSS LK
18	topol kanadský	292	OR,RZ	Manušice	249	KSS LK
19	topol kanadský	273	OR,RZ	Manušice	249	KSS LK
20	topol kanadský	345	OR,RZ	Častolovice u České Lípy	389	KSS LK
48	topol kanadský	267	RZ	Častolovice u České Lípy	389	KSS LK
49	topol kanadský	276	Kpov	Manušice	249	KSS LK
50	topol kanadský	239	Kpov	Manušice	249	KSS LK
51	lípa srdčitá	91,57,31	RLPV	Manušice	249	KSS LK
52	lípa srdčitá	66,60,47,41	RLPV	Manušice	249	KSS LK
53	olše lepkavá	91,82,75,25	RLPV	Manušice	249	KSS LK
54	topol kanadský	283	Kpov	Manušice	249	KSS LK
55	topol kanadský	279	Kpov	Manušice	249	KSS LK
56	topol kanadský	267	Kpov	Manušice	249	KSS LK
57	topol kanadský	267	Kpov	Manušice	249	KSS LK
58	topol kanadský	292	Kpov	Manušice	249	KSS LK
59	topol kanadský	264	Kpov	Manušice	249	KSS LK
60	topol kanadský	239	Kpov	Manušice	249	KSS LK
61	topol kanadský	283	Kpov	Manušice	249	KSS LK
62	olše lepkavá	100	RZ,RLPV	Manušice	249	KSS LK
63	olše lepkavá	91	RZ,OV	Manušice	249	KSS LK
64	olše lepkavá	110	RZ,RLPV,OV	Manušice	249	KSS LK
65	olše lepkavá	94	RZ	Manušice	249	KSS LK
66	olše lepkavá	104	Kpov	Manušice	249	KSS LK
67	olše lepkavá	82		Manušice	249	KSS LK
68	olše lepkavá	104	RZ,OV	Manušice	249	KSS LK
69	olše lepkavá	113	RZ,OV	Manušice	249	KSS LK

Legenda

----- vedení inž. sítí

Stávající stromy:

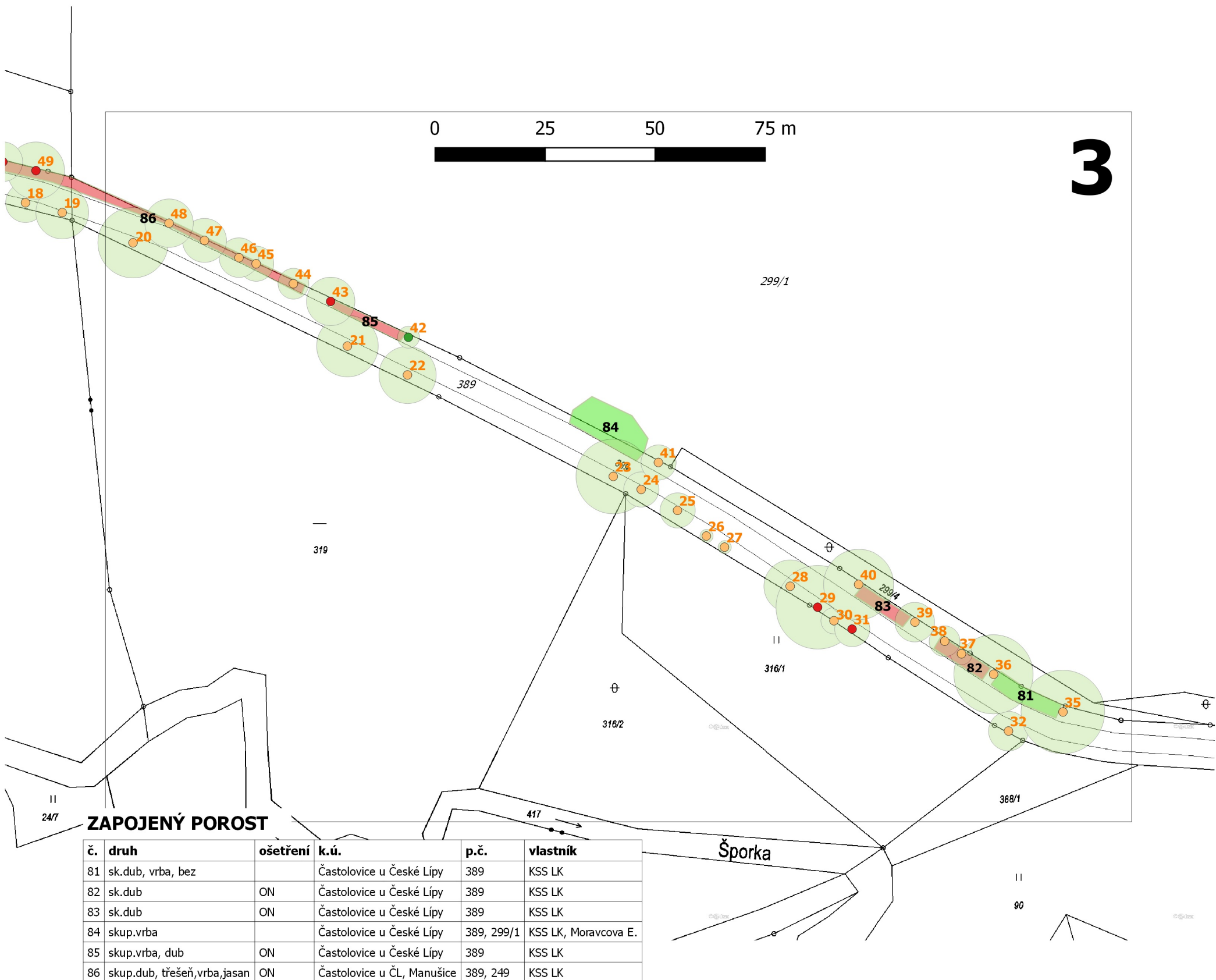
- ke kácení
- k ošetření
- bez zásahu

Zapojený porost:

- k odstranění
- k ošetření - ořez
- bez zásahu

REKONSTRUKCE VYBRANÝCH ALEJÍ NA NOVOBORSKU KOMUNIKACE č. III/2629		ARR - AGENTURA REGIONÁLNÍHO ROZVOJE, spol. s r.o. U Jezu 525/4, 460 01 Liberec www.arr-nisa.cz	
Stupeň dokumentace: REALIZAČNÍ, VZ		Objednatel: Krajská správa silnic Libereckého kraje, příspěvková organizace	
Obsah: OPATŘENÍ - KN		Datum: 8/2022	Autor: Ing. Miluše Portlová, DiS.
Příloha: 2.5.1	Měřítko: 1 : 1 000		





### ZAPOJENÝ POROST

č.	druh	ošetření	k.ú.	p.č.	vlastník
81	sk.dub, vrba, bez		Častolovice u České Lípy	389	KSS LK
82	sk.dub	ON	Častolovice u České Lípy	389	KSS LK
83	sk.dub	ON	Častolovice u České Lípy	389	KSS LK
84	skup.vrba		Častolovice u České Lípy	389, 299/1	KSS LK, Moravcova E.
85	skup.vrba, dub	ON	Častolovice u České Lípy	389	KSS LK
86	skup.dub, třešeň, vrba, jasan	ON	Častolovice u ČL, Manušice	389, 249	KSS LK

### STROMY - OŠETŘENÍ

č.	druh	obvod	ošetření	k.ú.	p.č.	vlastník
18	topol kanadský	292	OR,RZ	Manušice	249	KSS LK
19	topol kanadský	273	OR,RZ	Manušice	249	KSS LK
20	topol kanadský	345	OR,RZ	Častolovice u České Lípy	389	KSS LK
21	topol kanadský	364	OR,RZ	Častolovice u České Lípy	389	KSS LK
22	topol kanadský	311	OR,RZ,OV	Častolovice u České Lípy	389	KSS LK
23	topol kanadský	377	RZ	Častolovice u České Lípy	389	KSS LK
24	dub letní	192	RZ,RLPV	Častolovice u České Lípy	389	KSS LK
25	topol osika	135	RZ,RLPV	Častolovice u České Lípy	389	KSS LK
26	topol osika	69	RZ,RLPV	Častolovice u České Lípy	389	KSS LK
27	topol osika	35	RZ,RLPV	Častolovice u České Lípy	389	KSS LK
28	topol kanadský	267	RZ,OV	Častolovice u České Lípy	389	KSS LK
29	topol kanadský	126,116,82	Kpov	Častolovice u České Lípy	389	KSS LK
30	dub letní	53	RZ,RLPV	Častolovice u České Lípy	389	KSS LK
31	topol kanadský	126,113	Kpov	Častolovice u České Lípy	389	KSS LK
32	bříza bělokora	119	RLPV	Častolovice u České Lípy	389	KSS LK
35	dub letní	349	RZ	Častolovice u České Lípy	389	KSS LK
36	dub letní	273	RZ	Častolovice u České Lípy	389	KSS LK
37	dub letní	44	RZ,RLPV	Častolovice u České Lípy	389	KSS LK
38	dub letní	126,66,57	RLPV	Častolovice u České Lípy	389	KSS LK
39	jasan ztepilý	179	RZ,RLPV,OV	Častolovice u České Lípy	389	KSS LK
40	jasan ztepilý	229	RO,RZ	Častolovice u České Lípy	389	KSS LK
41	dub letní	116	RZ,RLPV	Častolovice u České Lípy	389	KSS LK
42	bříza bělokora	75		Častolovice u České Lípy	389	KSS LK
43	topol kanadský	229	Kpov	Častolovice u České Lípy	389	KSS LK
44	topol kanadský	204	RZ	Častolovice u České Lípy	389	KSS LK
45	topol kanadský	226	RO,RZ	Častolovice u České Lípy	389	KSS LK
46	bříza bělokora	154	RZ,RLPV	Častolovice u České Lípy	389	KSS LK
47	topol kanadský	236	RO,RZ	Častolovice u České Lípy	389	KSS LK
48	topol kanadský	267	RZ	Častolovice u České Lípy	389	KSS LK
49	topol kanadský	276	Kpov	Manušice	249	KSS LK
50	topol kanadský	239	Kpov	Manušice	249	KSS LK

### Legenda

----- vedení inž. sítí

#### Stávající stromy:

- ke kácení
- k ošetření
- bez zásahu

#### Zapojený porost:

- k odstranění
- k ošetření - ořez
- bez zásahu

<b>REKONSTRUKCE VYBRANÝCH ALEJÍ NA NOVOBORSKU KOMUNIKACE č. III/2629</b>		ARR - AGENTURA REGIONÁLNÍHO ROZVOJE, spol. s r.o. U Jezu 525/4, 460 01 Liberec www.arr-nisa.cz	
Stupeň dokumentace: REALIZAČNÍ, VZ		Objednatel: Krajská správa silnic Libereckého kraje, příspěvková organizace	
Obsah: OPATŘENÍ - KN		<b>Datum:</b> 8/2022	Autor: Ing. Miluše Portlová, DiS.
<b>Příloha: 2.5.1</b>	Měřítko: 1 : 1 000		

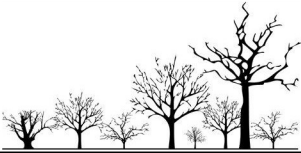


STROMY - OŠETŘENÍ

č.	druh	obvod	ošetření	k.ú.	p.č.	vlastník
33	dub letní	292	RZ	Častolovice u České Lípy	351/1	KSS LK
34	lípa srdčitá	267	RZ,OV	Častolovice u České Lípy	351/1	KSS LK

Legenda

- vedení inž. sítí
- Stávající stromy:**
  - ke kácení
  - k ošetření
  - bez zásahu



REKONSTRUKCE VYBRANÝCH ALEJÍ NA NOVOBORSKU KOMUNIKACE č. III/2629		ARR - AGENTURA REGIONÁLNÍHO ROZVOJE, spol. s r.o. U Jezu 525/4, 460 01 Liberec www.arr-nisa.cz	
Stupeň dokumentace: REALIZAČNÍ, VZ		Objednatel: Krajská správa silnic Libereckého kraje, příspěvková organizace	
Obsah: OPATŘENÍ - KN		Datum: 8/2022	Autor: Ing. Miluše Portlová, DiS.
Příloha: 2.5.1	Měřítko: 1 : 1 000		